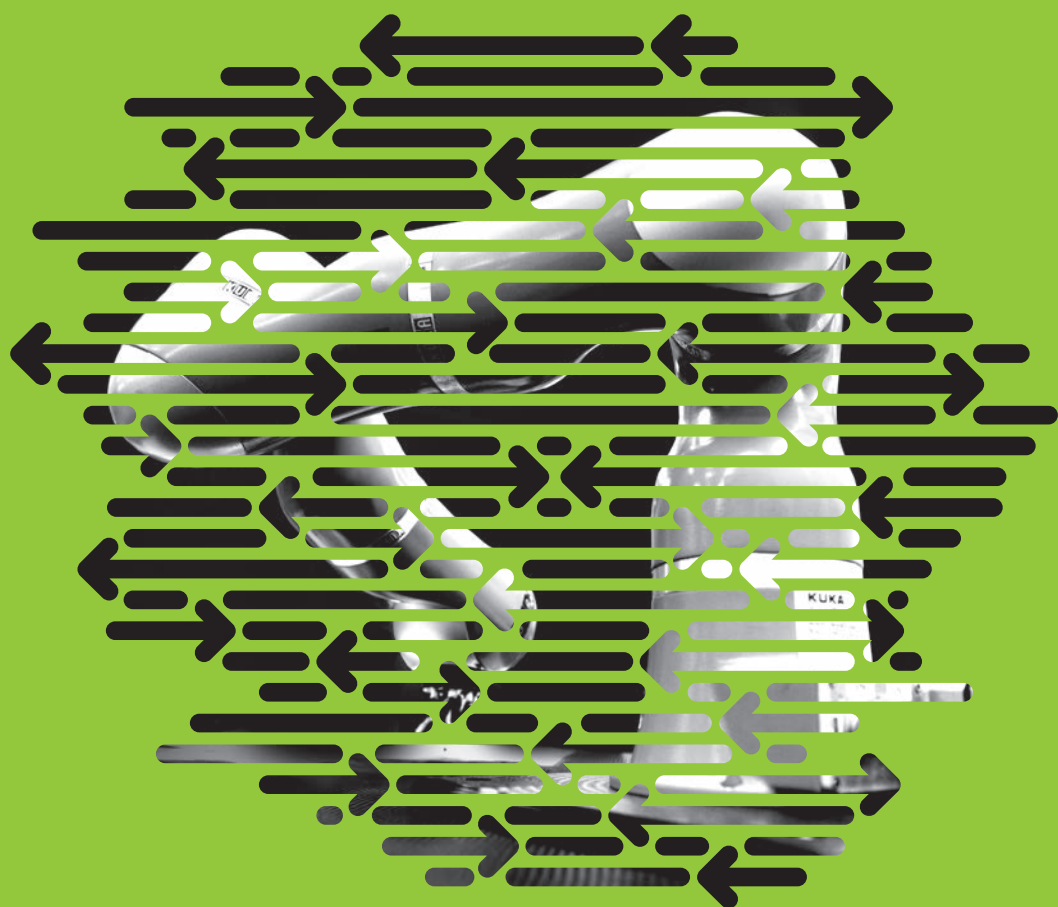


ENSMM - 025 0082 D



TAXE D'APPRENTISSAGE 2022



École
Nationale Supérieure
de **Mécanique**
et des **Microtechniques**

Besançon - France



ens2m.fr

Investissez dans l'avenir avec l'ENSMM

La seule école d'ingénieurs française spécialisée dans le domaine de la mécanique et des microtechniques, pour former vos futurs collaborateurs.

L'ENSMM EN CHIFFRES

798 ÉLÈVES EN FORMATION

3 DIPLÔMES D'INGÉNIEUR HABILITÉS PAR LA CTI

6 DIPLÔMES DE MASTER SCIENCES TECHNOLOGIES SANTÉ (STS)

2 FORMATIONS PAR APPRENTISSAGE

73% DE TAUX NET D'EMPLOI

16 DOUBLES DIPLÔMES AVEC DES ÉCOLES OU UNIVERSITÉS ÉTRANGÈRES

63 ACCORDS DE COOPÉRATION INTERNATIONALE

268 DIPLÔMÉS EN 2021

COMMENT PAYER LE SOLDE DE VOTRE TAXE D'APPRENTISSAGE 2022 ?

Le schéma de versement pour le solde de la Taxe d'Apprentissage (13 %) reste inchangé par rapport à celui de l'année dernière



Le solde de 13% peut donc être versé en totalité, directement à l'ENSMM jusqu'au 31 mai 2022

À réception du versement, l'ENSMM vous enverra votre reçu libératoire

DATE LIMITE DE VERSEMENT
31 MAI 2022

MODALITÉS DE VERSEMENT

La taxe d'apprentissage est le seul impôt pour lequel vous devez choisir le destinataire.

Pour que la part de votre versement du solde de 13 % soit bien affectée à notre école, veuillez à bien renseigner la **fiche d'annonce de versement jointe** OU remplissez vos informations en ligne sur : www.ens2m.fr/taxe-2022

Code UAI : ENSMM - 025 0082 D

PAR CHÈQUE :

à l'ordre de l'agent Comptable de l'ENSMM :

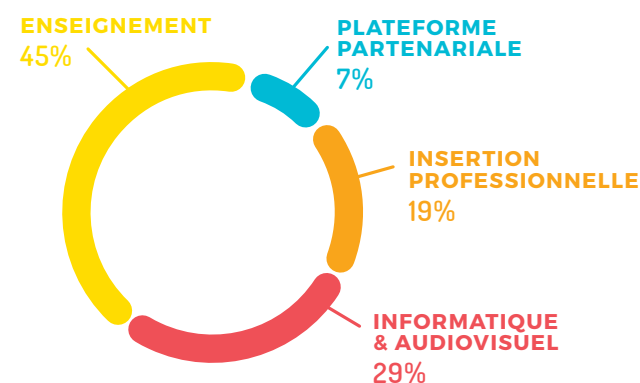
ENSMM
Agent comptable
Taxe apprentissage 2022
26, rue de l'épitaphe - CS 51813
25030 BESANCON CEDEX

PAR VIREMENT :

BIC (Bank Identifier Code)
TRPUFRPI

IBAN (International Bank Account Number)						
FR76	1007	1250	0000	0010	0265	177

INVESTISSEMENTS FINANCÉS PAR LA TAXE



NOS DOMAINES DE COMPÉTENCES

Matériaux et Surfaces
Mécanique et Micromécanique
Microtechniques
Microsystèmes
Mécatronique et Robotique
Horlogerie
Automatique
Optique
Électronique
Métrologie
Luxe et Précision
Biomédical
Énergie
Transport et Environnement

PROJETS RÉALISÉS AVEC LA TAXE 2021

- > Acquisition d'un spectromètre ALPHA /KBR - ATR Platinum Diamant HP
- > Acquisition de lasers Hélium - Néon
- > Acquisition d'un bras robotique
- > Renouvellement du parc informatique et du matériel audio-visuel

PROJETS À RÉALISER AVEC LA TAXE 2022

- > Appel à projets d'investissement pour répondre aux besoins des services d'enseignement
- > Acquisition d'un générateur de fonctions (GBF)
- > Acquisition d'une plateforme mécatronique aéronautique reconfigurable
- > Renouvellement récurrent du parc informatique et du matériel audio-visuel





Contacts

Elisabeth Rodriguez

taxe.apprentissage@ens2m.fr

Tél. : 03 81 40 27 32



École Nationale Supérieure
de **Mécanique** et des **Microtechniques**

26, rue de l'épitaphe
25030 BESANÇON CEDEX
FRANCE

Tél. : 03 81 40 27 00

ens2m.fr

